

2024 年度  
四川省天然林保护中心  
单位决算

# 目录

公开时间：2025 年 9 月 12 日

<b>第一部分 单位概况</b> .....	4
一、单位职责.....	4
二、机构设置.....	4
<b>第二部分 2024 年度单位决算情况说明</b> .....	5
一、收入支出决算总体情况说明.....	5
二、收入决算情况说明.....	5
三、支出决算情况说明.....	6
四、财政拨款收入支出决算总体情况说明.....	6
五、一般公共预算财政拨款支出决算情况说明.....	7
六、一般公共预算财政拨款基本支出决算情况说明.....	11
七、财政拨款“三公”经费支出决算情况说明.....	11
八、政府性基金预算支出决算情况说明.....	14
九、国有资本经营预算支出决算情况说明.....	14
十、其他重要事项的情况说明.....	14
<b>第三部分 名词解释</b> .....	16
<b>第四部分 附件</b> .....	19
<b>第五部分 附表</b> .....	21
一、收入支出决算总表	
二、收入决算表	
三、支出决算表	
四、财政拨款收入支出决算总表	

- 五、财政拨款支出决算明细表
- 六、一般公共预算财政拨款支出决算表
- 七、一般公共预算财政拨款支出决算明细表
- 八、一般公共预算财政拨款基本支出决算明细表
- 九、一般公共预算财政拨款项目支出决算表
- 十、政府性基金预算财政拨款收入支出决算表
- 十一、国有资本经营预算财政拨款收入支出决算表
- 十二、国有资本经营预算财政拨款支出决算表
- 十三、财政拨款“三公”经费支出决算表

# 第一部分 单位概况

## 一、单位职责

四川省天然林保护中心是根据省编委川编发〔2000〕28号文件成立的事业单位，核定编制人数20人，今年年末实有人数16人，退休人员10人。根据川人社函〔2010〕1381号文，我中心于2010年成为参照公务员管理的事业单位，经费渠道为全额财政拨款。主要职能职责是贯彻执行国家、省有关天然林保护的方针、政策、法规；组织制定全省天然林保护的规程、标准、管理办法，并监督执行；负责编制天然林保护的长远规划和年度计划；承担省天然林保护领导小组办公室的日常工作。

## 二、机构设置

本单位是隶属于四川省林业和草原局的二级预算单位，本单位无下属预算单位。本单位由3个内设科室组成，分别是：综合科、保护科、发展科。

## 第二部分 2024 年度单位决算情况说明

### 一、收入支出决算总体情况说明

2024 年度收入、支出总计均为 592.93 万元。与 2023 年度相比，收入、支出总计各减少 16.04 万元，下降 2.6%。主要变动原因是人员支出减少 5.54 万元，日常公用支出减少 5.13 万元；项目支出减少 5.37 万元，主要是一般行政管理事务减少。（图 1：收入、支出决算总计变动情况图）

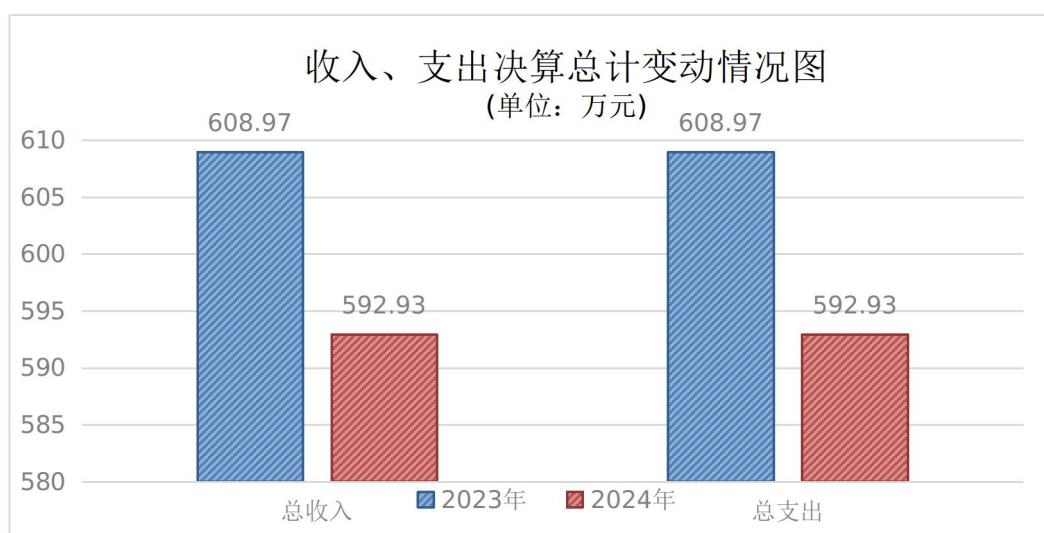


图 1

### 二、收入决算情况说明

2024 年度本年收入合计 592.93 万元，其中：一般公共预算财政拨款收入 592.93 万元，占 100%。（图 2：收入决算结构图）



图 2

### 三、支出决算情况说明

2024 年度本年支出合计 592.93 万元，其中：基本支出 546.41 万元，占 92.2%；项目支出 46.52 万元，占 7.8%。（图 3：支出决算结构图）

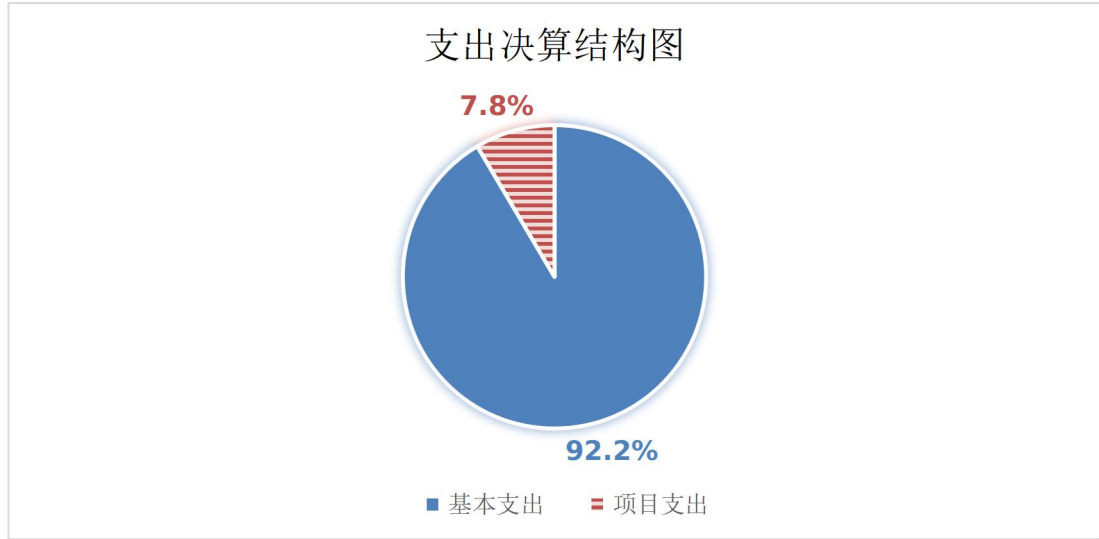


图 3

### 四、财政拨款收入支出决算总体情况说明

2024 年度财政拨款收入、支出总计均为 592.93 万元。

与 2023 年度相比,财政拨款收入总计、支出总计各减少 16.04 万元,下降 2.6%。主要变动原因是人员支出减少 5.54 万元,日常公用支出减少 5.13 万元;项目支出减少 5.37 万元,主要是一般行政管理事务减少。(图 4: 财政拨款收、支决算总计变动情况)

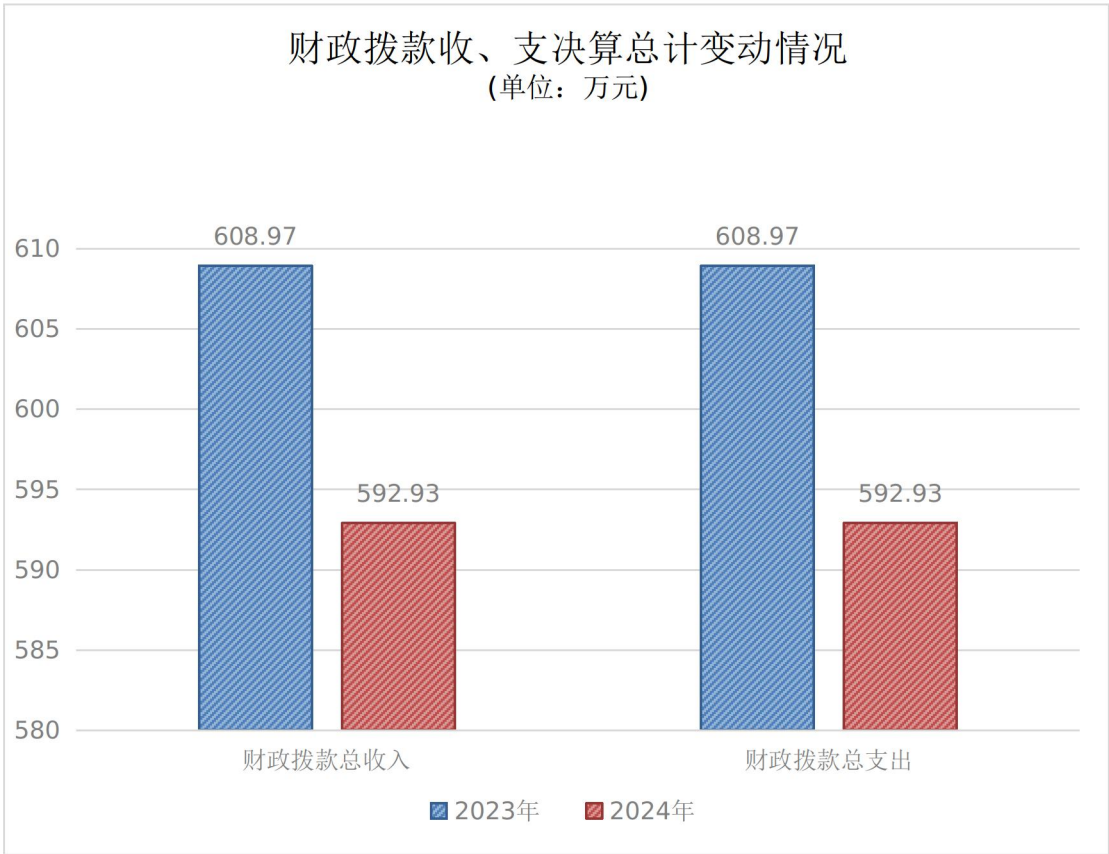


图 4

五、一般公共预算财政拨款支出决算情况说明

(一) 一般公共预算财政拨款支出决算总体情况

2024 年度一般公共预算财政拨款支出 592.93 万元,占本年支出合计的 100%。与 2023 年度相比,一般公共预算财政拨款支出减少 16.04 万元,下降 2.6%。主要变动原因是人员支出减少 5.54 万元,日常公用支出减少 5.13 万元;项目

支出减少 5.37 万元，主要是一般行政管理事务减少。（图 5：一般公共预算财政拨款支出决算变动情况）

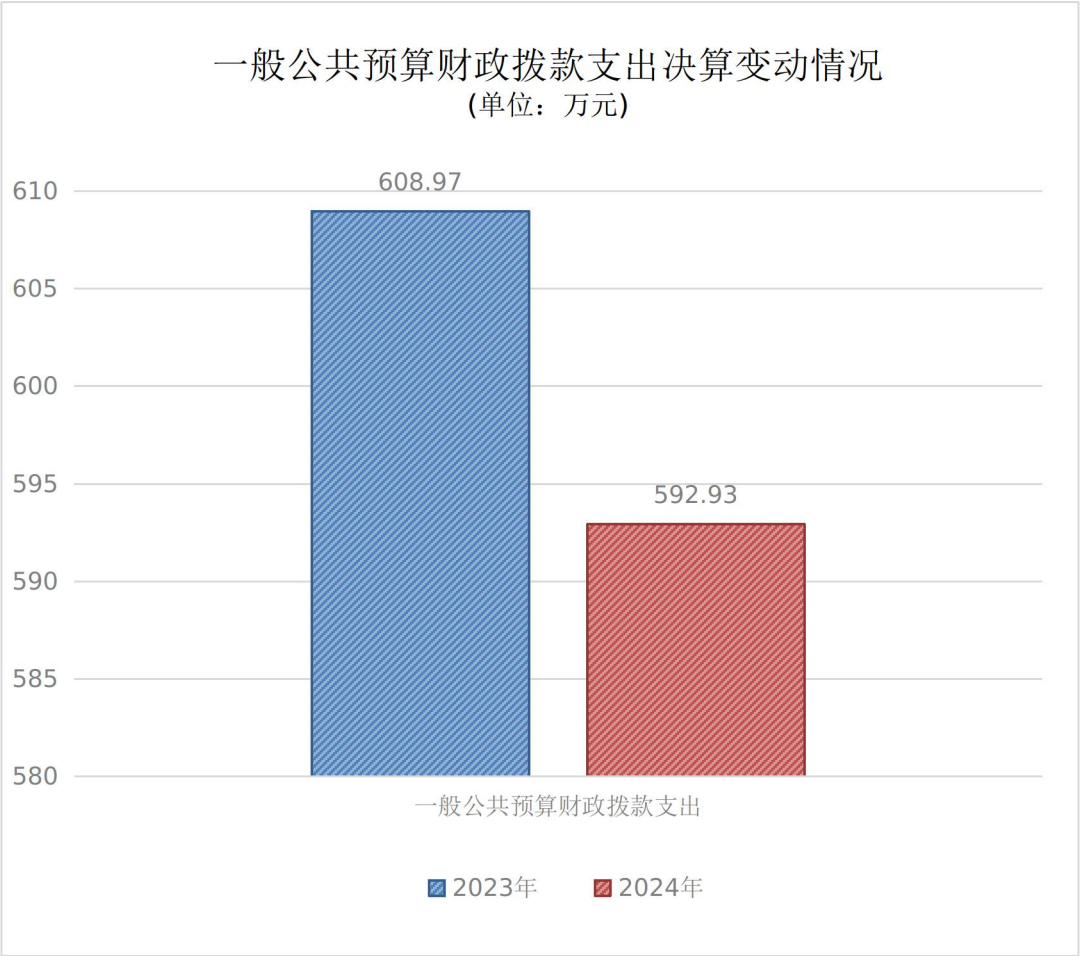


图 5

**（二）一般公共预算财政拨款支出决算结构情况**

2024 年度一般公共预算财政拨款支出 592.93 万元，主要用于以下方面：社会保障和就业支出 72.9 万元，占 12.3%；卫生健康支出 30.01 万元，占 5.1%；农林水支出 436.22 万元，占 73.6%，住房保障支出 53.81 万元，占 9%。（图 6：一般公共预算财政拨款支出决算结构）



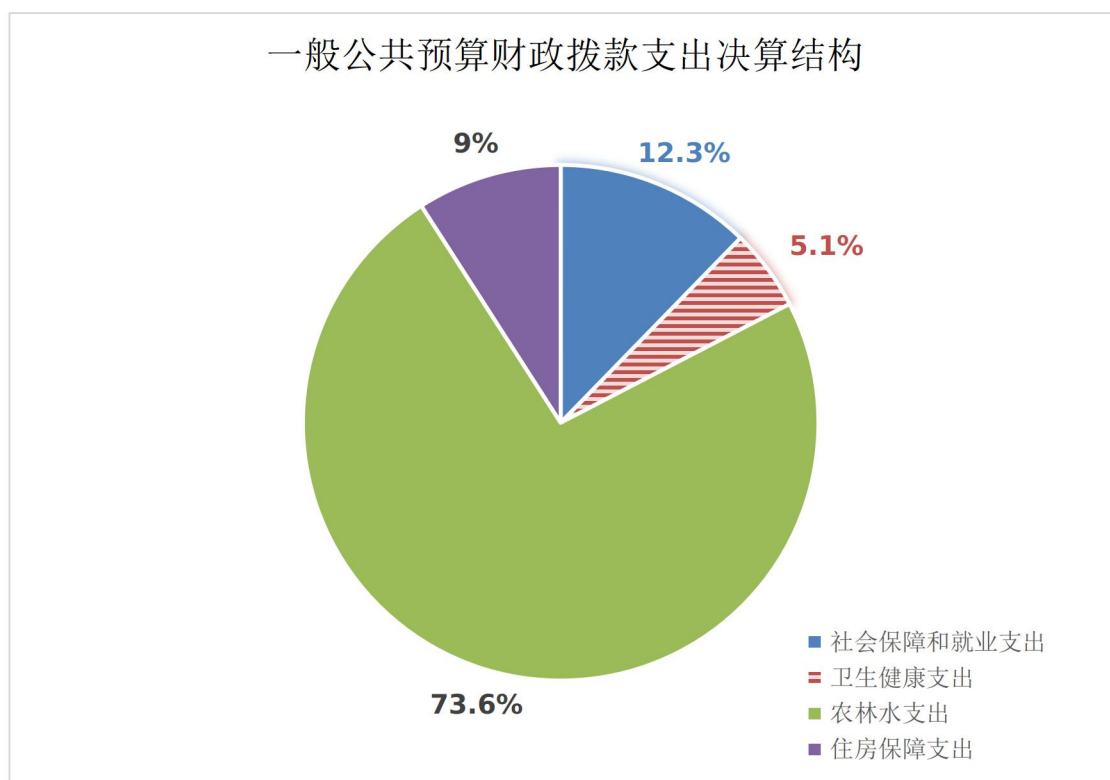


图 6

### （三）一般公共预算财政拨款支出决算具体情况

2024 年度一般公共预算财政拨款支出决算数为 592.93，完成预算 95.8%。其中：

1.社会保障和就业（类）行政事业单位养老支出（款）  
行政单位离退休(项):支出决算为 0.66 万元,完成预算 100%,与预算数持平。

2.社会保障和就业（类）行政事业单位养老支出（款）  
机关事业单位基本养老保险缴费支出(项):支出决算为 37.38 万元，完成预算 96.5%，决算数小于预算数的主要原因是按照社保局生成的养老保险基数缴费，实际支出未达预算金额。

3.社会保障和就业（类）行政事业单位养老支出（款）机关事业单位职业年金缴费支出（项）：支出决算为 27.13 万元，完成预算 100%，与预算数持平。

4.社会保障和就业（类）其他社会保障和就业支出（款）其他社会保障和就业支出（项）：支出决算为 7.72 万元，完成预算 100%，与预算数持平。

5.卫生健康支出（类）行政事业单位医疗（款）行政单位医疗（项）：支出决算为 25.77 万元，完成预算 100%，与预算数持平。

6.卫生健康支出（类）行政事业单位医疗（款）公务员医疗补助（项）：支出决算为 4.24 万元，完成预算 100%，与预算数持平。

7.农林水支出（类）林业和草原（款）行政运行（项）：支出决算为 389.7 万元，完成预算 95.3%，决算数小于预算数的主要原因是职工总人数与上年持平，均为 16 人，但今年退休 2 人，下半年新增 2 人，职工的人员经费和公用经费相应减少。

8.农林水支出（类）林业和草原（款）一般行政管理事务（项）：支出决算为 26.52 万元，完成预算 91.5%，决算数小于预算数的主要原因是按照厉行节约要求，会议费减少。

9.农林水支出（类）林业和草原（款）森林生态效益补偿（项）：支出决算为 20 万元，完成预算 100%，与预算数持平。

10.住房保障支出（类）住房改革支出（款）住房公积金

(项): 支出决算为 30.06 万元, 完成预算 91.4%, 决算数小于预算数的主要原因是按照职工工资收入申报的公积金基数缴费, 实际支出未达预算金额。

11.住房保障支出(类)住房改革支出(款)购房补贴(项): 支出决算为 23.75 万元, 完成预算 100%, 与预算数持平。

## 六、一般公共预算财政拨款基本支出决算情况说明

2024 年度一般公共预算财政拨款基本支出 546.41 万元, 其中:

人员经费 462.22 万元, 主要包括: 基本工资、津贴补贴、奖金、机关事业单位基本养老保险缴费、职业年金缴费、职工基本医疗保险缴费、公务员医疗补助缴费、其他社会保障缴费、住房公积金、其他工资福利支出、奖励金、其他对个人和家庭的补助支出等。

公用经费 84.19 万元, 主要包括: 办公费、水费、电费、邮电费、物业管理费、差旅费、维修(护)费、劳务费、公务接待费、委托业务费、工会经费、福利费、公务用车运行维护费、其他交通费、其他商品和服务支出等。

## 七、财政拨款“三公”经费支出决算情况说明

### (一) “三公”经费财政拨款支出决算总体情况说明

2024 年度“三公”经费财政拨款支出决算为 4.25 万元, 完成预算 72%, 较上年度减少 1.2 万元, 下降 22%。决算数小于预算数的主要原因是按照厉行节约要求和工作安排, 公务用车运行维修(护)费减少 1.46 万, 公务接待费增加 0.26

万。

## （二）“三公”经费财政拨款支出决算具体情况说明

2024 年度“三公”经费财政拨款支出决算中，因公出国（境）费支出决算 0 万元，占 0%；公务用车购置及运行维护费支出决算 3.66 万元，占 86.3%；公务接待费支出决算 0.58 万元，占 13.7%。具体情况如下：（图 7：“三公”经费财政拨款支出结构）

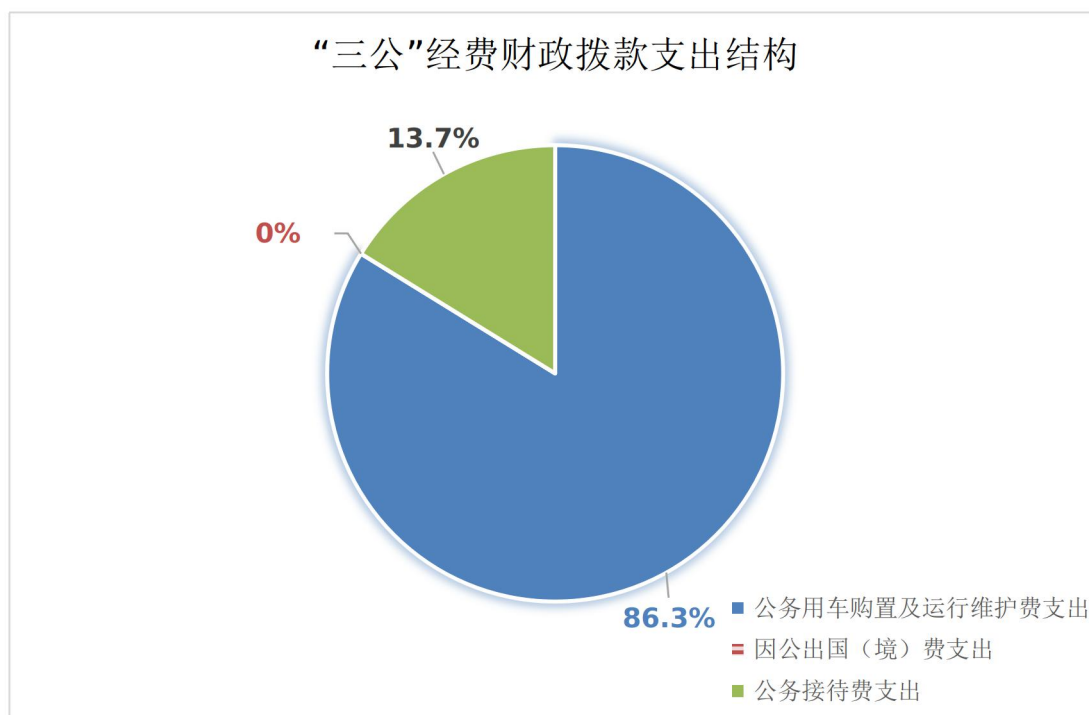


图 7

1.因公出国（境）经费支出 0 万元，完成预算 100%。全年安排因公出国（境）团组 0 次，出国（境）0 人。因公出国（境）支出决算较 2023 年无变化，均未发生因公出国（境）支出。

2.公务用车购置及运行维护费支出 3.66 万元，完成预算

**70.5%。**公务用车购置及运行维护费支出决算比 2023 年度减少 1.46 万元，下降 28.5%。主要原因是按照厉行节约要求，车辆运行及维修成本高，早已到达报废年限，拟于 2025 年报废，公务用车运行维修（护）费相应减少。

其中：公务用车购置支出 0 万元。全年按规定更新购置公务用车 0 辆，其中：轿车 0 辆、金额 0 万元，越野车 0 辆、金额 0 万元，载客汽车 0 辆、金额 0 万元。截至 2024 年 12 月 31 日，单位共有公务用车 1 辆，其中：轿车 0 辆、越野车 1 辆、载客汽车 0 辆。

公务用车运行维护费支出 3.66 万元。主要用于全省天然林保护监督与检查、调研工作等所需的公务用车燃料费、维修费、过路过桥费、保险费等支出。

**3.公务接待费支出 0.58 万元，完成预算 82.9%。**公务接待费支出决算比 2023 年度增加 0.25 万元，增长 75.8%。主要原因是按照工作安排，接待国家局和其他省市增加，公务接待费相应增加。其中：

国内公务接待支出 0.58 万元，主要用于开展业务活动开支的交通费、用餐费等。国内公务接待 3 批次，14 人次，共计支出 0.58 万元，具体内容包括：青海省林业和草原局赴四川开展天然林保护修复调研，接待用餐费 0.11 万元，接待交通费 0.36 万元；国家林业和草原局发展研究中心开展重点工程社会经济效益监测调研，接待用餐费 0.09 万元；国家林业草原局生态中心赴四川开展退化天然林修复监测调研，接待

用餐费 0.03 万元。

外事接待支出 0 万元。外事接待 0 批次，0 人次，共计支出 0 万元。

## **八、政府性基金预算支出决算情况说明**

2024 年度政府性基金预算财政拨款支出 0 万元，占本年支出合计的 0%。与 2023 年度相比无变化，均无政府性基金预算财政拨款收入、支出。

## **九、国有资本经营预算支出决算情况说明**

2024 年度国有资本经营预算财政拨款支出 0 万元，占本年支出合计的 0%。与 2023 年度相比无变化，均无国有资本经营预算财政拨款收入、支出。

## **十、其他重要事项的情况说明**

### **（一）机关运行经费支出情况**

2024 年度，四川省天然林保护中心机关运行经费支出 84.19 万元，比 2023 年度减少 5.13 万元，下降 5.7%。主要原因是职工总人数与上年持平，均为 16 人，但今年退休 2 人，下半年新增 2 人，职工公用经费相应减少。

### **（二）政府采购支出情况**

2024 年度，四川省天然林保护中心政府采购支出总额 3.36 万元，其中：政府采购货物支出 0 万元、政府采购工程支出 0 万元、政府采购服务支出 3.36 万元。主要用于车辆维修和保养服务、车辆加油服务、机动车保险服务等。授予中小企业合同金额 2.2 万元，占政府采购支出总额的 65.5%，

其中：授予小微企业合同金额 0 万元，占政府采购支出总额的 0%。

### **（三）国有资产占有使用情况**

截至 2024 年 12 月 31 日，四川省天然林保护中心共有车辆 1 辆，其中：主要负责人用车 0 辆、机要通信用车 0 辆、应急保障用车 1 辆、其他用车 0 辆。单价 100 万元（含）以上设备（不含车辆）0 台（套）。

### **（四）预算绩效管理情况**

根据预算绩效管理要求，四川省天然林保护中心在 2024 年度预算编制阶段，组织对 0 个项目开展了预算事前绩效评估，对 15 个项目编制了绩效目标，预算执行过程中，选取 15 个项目开展绩效监控，组织对 15 个项目开展绩效自评，绩效自评表详见第四部分附件。

### 第三部分 名词解释

1. 财政拨款收入：指单位从同级财政部门取得的财政预算资金。

2. 社会保障和就业（类）行政事业单位养老支出（款）行政单位离退休（项）：指反映行政单位（包括实行公务员管理的事业单位，下同）开支的离退休经费。

3. 社会保障和就业（类）行政事业单位养老支出（款）机关事业单位基本养老保险缴费支出（项）：指反映机关事业单位实施养老保险单位缴纳的基本养老保险费支出。

4. 社会保障和就业（类）行政事业单位养老支出（款）机关事业单位职业年金缴费支出（项）：反映机关事业单位实施养老保险制度由单位实际缴纳的職業年金支出。

5. 社会保障和就业（类）其他社会保障和就业支出（款）其他社会保障和就业支出（项）：反映除上述项目以外其他用于社会保障和就业方面的支出。

6. 卫生健康（类）行政事业单位医疗（款）行政单位医疗（项）：指反映财政部门安排的行政单位基本医疗保险缴费经费，未参加医疗保险的行政单位的公费医疗经费，按国家规定享受离休人员、红军老战士待遇人员的医疗经费。

7. 卫生健康（类）行政事业单位医疗（款）公务员医疗补助（项）：指反映财政部门安排的公务员医疗补助经费。

8. 农林水支出（类）林业和草原（款）行政运行（项）：



指反映行政单位的基本支出。

9. 农林水支出（类）林业和草原（款）一般行政管理事务（项）：反映行政单位未单独设置项级科目的其他项目支出。

10. 农林水支出（类）林业和草原（款）森林生态效益补偿（项）：反映用于公益林保护和管理等方面的支出。

11. 住房保障支出（类）住房改革支出（款）住房公积金（项）：指反映行政事业单位按人力资源和社会保障部、财政部规定的基本工资和津贴补贴以及规定比例为职工缴纳的住房公积金。

12. 住房保障支出（类）住房改革支出（款）购房补贴（项）：指反映按房改政策规定，行政事业单位向符合条件职工（含离退休人员）、军队（含武警）向转役复员离退休人员发放的用于购买住房的补贴。

13. 基本支出：指为保障机构正常运转、完成日常工作任务而发生的人员支出和公用支出。

14. 项目支出：指在基本支出之外为完成特定行政任务和事业发展目标所发生的支出。

15. “三公”经费：指单位用财政拨款安排的因公出国（境）费、公务用车购置及运行费和公务接待费。其中，因公出国（境）费反映单位公务出国（境）的国际旅费、国外城市间交通费、住宿费、伙食费、培训费、公杂费等支出；公务用车购置及运行费反映单位公务用车车辆购置支出（含

车辆购置税)及租用费、燃料费、维修费、过路过桥费、保险费等支出;公务接待费反映单位按规定开支的各类公务接待(含外宾接待)支出。

16. 机关运行经费:为保障行政单位运行用于购买货物和服务的各项资金,包括办公及印刷费、邮电费、差旅费、会议费、福利费、日常维修费、专用材料及一般设备购置费、办公用房水电费、办公用房取暖费、办公用房物业管理费、公务用车运行维护费以及其他费用。

第四部分 附件

部门预算项目支出绩效自评表（2024 年度）										
项目名称		51000024Y000011130205-全省天然林保护资金一卡通审批平台运维费								
主管部门		四川省林业和草原局部门				实施单位 （盖章）		四川省天然林保护中心		
项目基本情况	1. 项目年度目标完成情况	项目年度目标				年度目标完成情况				
		平台正常运行，资金正常兑现				均按照项目年度目标完成。				
	2. 项目实施内容及过程概述	1. 依据林草局和财政厅的政策标准进行软件功能适应性的整改完善，确保政策及时有效执行。包括：系统巡检、数据查询和处理、系统问题排查处理、系统版本维护管理、培训服务等。 2. 根据记录的运维问题以及对系统的分析对症提出优化方案，对操作复杂度较高和不符合操作规范的功能进行整改，并更新到正式环境提供经办人使用。包括：对运行环境优化、数据漏洞排查、补丁修复、应用服务器、数据库服务存储空间整理等。 3. 解决即时通讯工具以及电话中经办人提出的问题和解释。								
预算执行情况 （10分）	年度预算数（万元）	年初预算	调整后预算数	预算执行数			预算执行率	权重	得分	原因
	总额	20.00	20.00	20.00			100.00%	10	10	
	其中：财政资金	20.00	20.00	20.00			100.00%	/	/	
	财政专户管理资金	0.00	0.00	0.00			0.00%	/	/	
	单位资金	0.00	0.00	0.00			0.00%	/	/	
	其他资金							/	/	
绩效指标 （90分）	一级指标	二级指标	三级指标	指标性质	指标值	度量单位	完成值	权重	得分	未完成原因分析
	产出指标	数量指标	平台访问人次	≥	600	万人次	955	15	15	
		质量指标	故障排除完成率	=	100	%	100	15	15	

		时效指标	故障排除时间	≤	72	小时	48	20	20	
	效益指标	经济效益指标	资金兑现率	≥	90	%	74.22	30	24.74	由于 2024 年度非国有公益林中央资金部分下达较晚
	满意度指标	服务对象满意度指标	满意度	≥	90	%	95	10	10	
合计								100	94.74	资金兑现率未达标
评价结论	根据绩效评价标准，本次自评总得分为 94.74 分。在预算执行方面，已严格按照要求落实预算资金投入，执行情况完全达标。在绩效指标方面，故障排除完成率、故障排除时间及用户满意度指标均达到或超过既定标准；资金兑现率未达到预期目标，实际兑现率为 74.22%，主要原因为 2024 年度非国有公益林中央资金部分下达较晚。总体而言，项目执行情况总体良好，但资金兑现方面仍需加强管理，以确保全面达成绩效目标。									
存在问题	问题一：资金兑现率不高。 问题二：服务对象满意度有所下降。随着系统使用年限增加及业务数据量膨胀，部分功能响应速度变慢，短暂影响系统使用体验，导致经办人满意度降低。									
改进措施	建议一：通过全省调度、专项督导等方式，推进资金兑现率尽快提高。 建议二：持续优化系统，并展开数据治理专项工作，提升系统可用性。									
项目负责人：王栎稀					财务负责人：袁江					

## 第五部分 附表

- 一、收入支出决算总表
- 二、收入决算表
- 三、支出决算表
- 四、财政拨款收入支出决算总表
- 五、财政拨款支出决算明细表
- 六、一般公共预算财政拨款支出决算表
- 七、一般公共预算财政拨款支出决算明细表
- 八、一般公共预算财政拨款基本支出决算表
- 九、一般公共预算财政拨款项目支出决算表
- 十、政府性基金预算财政拨款收入支出决算表
- 十一、国有资本经营预算财政拨款收入支出决算表
- 十二、国有资本经营预算财政拨款支出决算表
- 十三、财政拨款“三公”经费支出决算表

收入支出决算总表

财决公开01表  
单位:万元

单位名称：四川省天然林保护中心

2024年度

收入			支出		
项目	行次	决算数	项目	行次	决算数
栏次		1	栏次		2
一、一般公共预算财政拨款收入	1	592.93	一、一般公共服务支出	32	0.00
二、政府性基金预算财政拨款收入	2	0.00	二、外交支出	33	0.00
三、国有资本经营预算财政拨款收入	3	0.00	三、国防支出	34	0.00
四、上级补助收入	4	0.00	四、公共安全支出	35	0.00
五、事业收入	5	0.00	五、教育支出	36	0.00
六、经营收入	6	0.00	六、科学技术支出	37	0.00
七、附属单位上缴收入	7	0.00	七、文化旅游体育与传媒支出	38	0.00
八、其他收入	8	0.00	八、社会保障和就业支出	39	72.90
	9		九、卫生健康支出	40	30.01
	10		十、节能环保支出	41	0.00
	11		十一、城乡社区支出	42	0.00
	12		十二、农林水支出	43	436.22
	13		十三、交通运输支出	44	0.00
	14		十四、资源勘探工业信息等支出	45	0.00
	15		十五、商业服务业等支出	46	0.00
	16		十六、金融支出	47	0.00
	17		十七、援助其他地区支出	48	0.00
	18		十八、自然资源海洋气象等支出	49	0.00
	19		十九、住房保障支出	50	53.81
	20		二十、粮油物资储备支出	51	0.00
	21		二十一、国有资本经营预算支出	52	0.00
	22		二十二、灾害防治及应急管理支出	53	0.00
	23		二十三、其他支出	54	0.00
	24		二十四、债务还本支出	55	0.00
	25		二十五、债务付息支出	56	0.00
	26		二十六、抗疫特别国债安排的支出	57	0.00
本年收入合计	27	592.93	本年支出合计	58	592.93
使用非财政拨款结余（含专用结余）	28	0.00	结余分配	59	0.00
年初结转和结余	29	0.00	年末结转和结余	60	0.00
总计	31	592.93	总计	62	592.93

注：1. 本表反映部门本年度的总收支和年末结转结余情况。  
2. 本套报表金额单位转换时可能存在尾数误差。

收入决算表

单位名称：四川省天然林保护中心

2024年度

财决公开02表  
单位:万元

支出功能分类科目编码			科目名称	本年收入合计	财政拨款收入	上级补助收入	事业收入	经营收入	附属单位上缴收入	其他收入
			栏次	1	2	3	4	5	6	7
类	款	项	合计	592.93	592.93	0.00	0.00	0.00	0.00	0.00
208			社会保障和就业支出	72.90	72.90	0.00	0.00	0.00	0.00	0.00
20805			行政事业单位养老支出	65.18	65.18	0.00	0.00	0.00	0.00	0.00
2080501			行政单位离退休	0.66	0.66	0.00	0.00	0.00	0.00	0.00
2080505			机关事业单位基本养老保险缴费支出	37.38	37.38	0.00	0.00	0.00	0.00	0.00
2080506			机关事业单位职业年金缴费支出	27.13	27.13	0.00	0.00	0.00	0.00	0.00
20899			其他社会保障和就业支出	7.72	7.72	0.00	0.00	0.00	0.00	0.00
2089999			其他社会保障和就业支出	7.72	7.72	0.00	0.00	0.00	0.00	0.00
210			卫生健康支出	30.01	30.01	0.00	0.00	0.00	0.00	0.00
21011			行政事业单位医疗	30.01	30.01	0.00	0.00	0.00	0.00	0.00
2101101			行政单位医疗	25.77	25.77	0.00	0.00	0.00	0.00	0.00
2101103			公务员医疗补助	4.24	4.24	0.00	0.00	0.00	0.00	0.00
213			农林水支出	436.22	436.22	0.00	0.00	0.00	0.00	0.00
21302			林业和草原	436.22	436.22	0.00	0.00	0.00	0.00	0.00
2130201			行政运行	389.70	389.70	0.00	0.00	0.00	0.00	0.00
2130202			一般行政管理事务	26.52	26.52	0.00	0.00	0.00	0.00	0.00
2130209			森林生态效益补偿	20.00	20.00	0.00	0.00	0.00	0.00	0.00
221			住房保障支出	53.81	53.81	0.00	0.00	0.00	0.00	0.00
22102			住房改革支出	53.81	53.81	0.00	0.00	0.00	0.00	0.00
2210201			住房公积金	30.06	30.06	0.00	0.00	0.00	0.00	0.00
2210203			购房补贴	23.75	23.75	0.00	0.00	0.00	0.00	0.00

注：本表反映部门本年度取得的各项收入情况。

支出决算表

财决公开03表

单位名称：四川省天然林保护中心

2024年度

单位:万元

支出功能 分类科目 编码			科目名称	本年支出合计	基本支出	项目支出	上缴上级支出	经营支出	对附属单位补助支出
			栏次	1	2	3	4	5	6
类	款	项	合计	592.93	546.41	46.52	0.00	0.00	0.00
208			社会保障和就业支出	72.90	72.90	0.00	0.00	0.00	0.00
20805			行政事业单位养老支出	65.18	65.18	0.00	0.00	0.00	0.00
2080501			行政单位离退休	0.66	0.66	0.00	0.00	0.00	0.00
2080505			机关事业单位基本养老保险缴费支出	37.38	37.38	0.00	0.00	0.00	0.00
2080506			机关事业单位职业年金缴费支出	27.13	27.13	0.00	0.00	0.00	0.00
20899			其他社会保障和就业支出	7.72	7.72	0.00	0.00	0.00	0.00
2089999			其他社会保障和就业支出	7.72	7.72	0.00	0.00	0.00	0.00
210			卫生健康支出	30.01	30.01	0.00	0.00	0.00	0.00
21011			行政事业单位医疗	30.01	30.01	0.00	0.00	0.00	0.00
2101101			行政单位医疗	25.77	25.77	0.00	0.00	0.00	0.00
2101103			公务员医疗补助	4.24	4.24	0.00	0.00	0.00	0.00
213			农林水支出	436.22	389.70	46.52	0.00	0.00	0.00
21302			林业和草原	436.22	389.70	46.52	0.00	0.00	0.00
2130201			行政运行	389.70	389.70	0.00	0.00	0.00	0.00
2130202			一般行政管理事务	26.52	0.00	26.52	0.00	0.00	0.00
2130209			森林生态效益补偿	20.00	0.00	20.00	0.00	0.00	0.00
221			住房保障支出	53.81	53.81	0.00	0.00	0.00	0.00
22102			住房改革支出	53.81	53.81	0.00	0.00	0.00	0.00
2210201			住房公积金	30.06	30.06	0.00	0.00	0.00	0.00
2210203			购房补贴	23.75	23.75	0.00	0.00	0.00	0.00

注：本表反映部门本年度各项支出情况。



财政拨款收入支出决算总表

财决公开04表

单位名称：四川省天然林保护中心

2024年度

单位：万元

收入			支出					
项目	行次	金额	项目	行次	合计	一般公共预算财政拨款	政府性基金预算财政拨款	国有资本经营预算财政拨款
栏次		1	栏次		2	3	4	5
一、一般公共预算财政拨款	1	592.93	一、一般公共服务支出	33	0.00	0.00	0.00	0.00
二、政府性基金预算财政拨款	2	0.00	二、外交支出	34	0.00	0.00	0.00	0.00
三、国有资本经营预算财政拨款	3	0.00	三、国防支出	35	0.00	0.00	0.00	0.00
	4		四、公共安全支出	36	0.00	0.00	0.00	0.00
	5		五、教育支出	37	0.00	0.00	0.00	0.00
	6		六、科学技术支出	38	0.00	0.00	0.00	0.00
	7		七、文化旅游体育与传媒支出	39	0.00	0.00	0.00	0.00
	8		八、社会保障和就业支出	40	72.90	72.90	0.00	0.00
	9		九、卫生健康支出	41	30.01	30.01	0.00	0.00
	10		十、节能环保支出	42	0.00	0.00	0.00	0.00
	11		十一、城乡社区支出	43	0.00	0.00	0.00	0.00
	12		十二、农林水支出	44	436.22	436.22	0.00	0.00
	13		十三、交通运输支出	45	0.00	0.00	0.00	0.00
	14		十四、资源勘探工业信息等支出	46	0.00	0.00	0.00	0.00
	15		十五、商业服务业等支出	47	0.00	0.00	0.00	0.00
	16		十六、金融支出	48	0.00	0.00	0.00	0.00
	17		十七、援助其他地区支出	49	0.00	0.00	0.00	0.00
	18		十八、自然资源海洋气象等支出	50	0.00	0.00	0.00	0.00
	19		十九、住房保障支出	51	53.81	53.81	0.00	0.00
	20		二十、粮油物资储备支出	52	0.00	0.00	0.00	0.00
	21		二十一、国有资本经营预算支出	53	0.00	0.00	0.00	0.00
	22		二十二、灾害防治及应急管理支出	54	0.00	0.00	0.00	0.00
	23		二十三、其他支出	55	0.00	0.00	0.00	0.00
	24		二十四、债务还本支出	56	0.00	0.00	0.00	0.00
	25		二十五、债务付息支出	57	0.00	0.00	0.00	0.00
	26		二十六、抗疫特别国债安排的支出	58	0.00	0.00	0.00	0.00
本年收入合计	27	592.93	本年支出合计	59	592.93	592.93	0.00	0.00
年初财政拨款结转和结余	28	0.00	年末财政拨款结转和结余	60	0.00	0.00	0.00	0.00
一般公共预算财政拨款	29	0.00		61				
政府性基金预算财政拨款	30	0.00		62				
国有资本经营预算财政拨款	31	0.00		63				
总计	32	592.93	总计	64	592.93	592.93	0.00	0.00

注：本表反映部门本年度一般公共预算财政拨款、政府性基金预算财政拨款和国有资本经营预算财政拨款的总收支和年末结转结余情况。

## 财政拨款支出决算明细表

财决公开05表

单位:万元

单位名称: 四川省天然林保护中心

2024年度

[illegible]

一般公共预算财政拨款支出决算表

财决公开06表  
单位:万元

单位名称：四川省天然林保护中心				2024年度		单位:万元	
支出功能分类 科目编码			科目名称	小计	基本支出	项目支出	
类	款	项		1	2	3	
				合计			592.93
208			社会保障和就业支出	72.90	72.90	0.00	
20805			行政事业单位养老支出	65.18	65.18	0.00	
2080501			行政单位离退休	0.66	0.66	0.00	
2080505			机关事业单位基本养老保险缴费支出	37.38	37.38	0.00	
2080506			机关事业单位职业年金缴费支出	27.13	27.13	0.00	
20899			其他社会保障和就业支出	7.72	7.72	0.00	
2089999			其他社会保障和就业支出	7.72	7.72	0.00	
210			卫生健康支出	30.01	30.01	0.00	
21011			行政事业单位医疗	30.01	30.01	0.00	
2101101			行政单位医疗	25.77	25.77	0.00	
2101103			公务员医疗补助	4.24	4.24	0.00	
213			农林水支出	436.22	389.70	46.52	
21302			林业和草原	436.22	389.70	46.52	
2130201			行政运行	389.70	389.70	0.00	
2130202			一般行政管理事务	26.52	0.00	26.52	
2130209			森林生态效益补偿	20.00	0.00	20.00	
221			住房保障支出	53.81	53.81	0.00	
22102			住房改革支出	53.81	53.81	0.00	
2210201			住房公积金	30.06	30.06	0.00	
2210203			购房补贴	23.75	23.75	0.00	

注：本表反映部门本年度一般公共预算财政拨款支出情况。

附件名称：附件名称及数据源中心  
一般公用预算财政拨款支出决算明细表

项目		一级预算科目										二级预算科目										三级预算科目										四级预算科目										五级预算科目										六级预算科目										七级预算科目										八级预算科目										九级预算科目										十级预算科目										十一级预算科目										十二级预算科目										十三级预算科目										十四级预算科目										十五级预算科目										十六级预算科目										十七级预算科目										十八级预算科目										十九级预算科目										二十级预算科目										二十一至三十级预算科目										三十一至四十级预算科目										四十一至五十级预算科目										五十一至六十级预算科目										六十一至七十级预算科目										七十一至八十级预算科目										八十一至九十级预算科目										九十级以上预算科目																																																																																																																																																																																																																																																																																																																																																																																																																																																																																																																																																																																																																																																																																																									
支出科目	支出科目	支出科目	支出科目	支出科目	支出科目	支出科目	支出科目	支出科目	支出科目	支出科目	支出科目	支出科目	支出科目	支出科目	支出科目	支出科目	支出科目	支出科目	支出科目	支出科目	支出科目	支出科目	支出科目	支出科目	支出科目	支出科目	支出科目	支出科目	支出科目	支出科目	支出科目	支出科目	支出科目	支出科目	支出科目	支出科目	支出科目	支出科目	支出科目	支出科目	支出科目	支出科目	支出科目	支出科目	支出科目	支出科目	支出科目	支出科目	支出科目	支出科目	支出科目	支出科目	支出科目	支出科目	支出科目	支出科目	支出科目	支出科目	支出科目	支出科目	支出科目	支出科目	支出科目	支出科目	支出科目	支出科目	支出科目	支出科目	支出科目	支出科目	支出科目	支出科目	支出科目	支出科目	支出科目	支出科目	支出科目	支出科目	支出科目	支出科目	支出科目	支出科目	支出科目	支出科目	支出科目	支出科目	支出科目	支出科目	支出科目	支出科目	支出科目	支出科目	支出科目	支出科目	支出科目	支出科目	支出科目	支出科目	支出科目	支出科目	支出科目	支出科目	支出科目	支出科目	支出科目	支出科目	支出科目	支出科目	支出科目	支出科目	支出科目	支出科目	支出科目	支出科目	支出科目	支出科目	支出科目	支出科目	支出科目	支出科目	支出科目	支出科目	支出科目	支出科目	支出科目	支出科目	支出科目	支出科目	支出科目	支出科目	支出科目	支出科目	支出科目	支出科目	支出科目	支出科目	支出科目	支出科目	支出科目	支出科目	支出科目	支出科目	支出科目	支出科目	支出科目	支出科目	支出科目	支出科目	支出科目	支出科目	支出科目	支出科目	支出科目	支出科目	支出科目	支出科目	支出科目	支出科目	支出科目	支出科目	支出科目	支出科目	支出科目	支出科目	支出科目	支出科目	支出科目	支出科目	支出科目	支出科目	支出科目	支出科目	支出科目	支出科目	支出科目	支出科目	支出科目	支出科目	支出科目	支出科目	支出科目	支出科目	支出科目	支出科目	支出科目	支出科目	支出科目	支出科目	支出科目	支出科目	支出科目	支出科目	支出科目	支出科目	支出科目	支出科目	支出科目	支出科目	支出科目	支出科目	支出科目	支出科目	支出科目	支出科目	支出科目	支出科目	支出科目	支出科目	支出科目	支出科目	支出科目	支出科目	支出科目	支出科目	支出科目	支出科目	支出科目	支出科目	支出科目	支出科目	支出科目	支出科目	支出科目	支出科目	支出科目	支出科目	支出科目	支出科目	支出科目	支出科目	支出科目	支出科目	支出科目	支出科目	支出科目	支出科目	支出科目	支出科目	支出科目	支出科目	支出科目	支出科目	支出科目	支出科目	支出科目	支出科目	支出科目	支出科目	支出科目	支出科目	支出科目	支出科目	支出科目	支出科目	支出科目	支出科目	支出科目	支出科目	支出科目	支出科目	支出科目	支出科目	支出科目	支出科目	支出科目	支出科目	支出科目	支出科目	支出科目	支出科目	支出科目	支出科目	支出科目	支出科目	支出科目	支出科目	支出科目	支出科目	支出科目	支出科目	支出科目	支出科目	支出科目	支出科目	支出科目	支出科目	支出科目	支出科目	支出科目	支出科目	支出科目	支出科目	支出科目	支出科目	支出科目	支出科目	支出科目	支出科目	支出科目	支出科目	支出科目	支出科目	支出科目	支出科目	支出科目	支出科目	支出科目	支出科目	支出科目	支出科目	支出科目	支出科目	支出科目	支出科目	支出科目	支出科目	支出科目	支出科目	支出科目	支出科目	支出科目	支出科目	支出科目	支出科目	支出科目	支出科目	支出科目	支出科目	支出科目	支出科目	支出科目	支出科目	支出科目	支出科目	支出科目	支出科目	支出科目	支出科目	支出科目	支出科目	支出科目	支出科目	支出科目	支出科目	支出科目	支出科目	支出科目	支出科目	支出科目	支出科目	支出科目	支出科目	支出科目	支出科目	支出科目	支出科目	支出科目	支出科目	支出科目	支出科目	支出科目	支出科目	支出科目	支出科目	支出科目	支出科目	支出科目	支出科目	支出科目	支出科目	支出科目	支出科目	支出科目	支出科目	支出科目	支出科目	支出科目	支出科目	支出科目	支出科目	支出科目	支出科目	支出科目	支出科目	支出科目	支出科目	支出科目	支出科目	支出科目	支出科目	支出科目	支出科目	支出科目	支出科目	支出科目	支出科目	支出科目	支出科目	支出科目	支出科目	支出科目	支出科目	支出科目	支出科目	支出科目	支出科目	支出科目	支出科目	支出科目	支出科目	支出科目	支出科目	支出科目	支出科目	支出科目	支出科目	支出科目	支出科目	支出科目	支出科目	支出科目	支出科目	支出科目	支出科目	支出科目	支出科目	支出科目	支出科目	支出科目	支出科目	支出科目	支出科目	支出科目	支出科目	支出科目	支出科目	支出科目	支出科目	支出科目	支出科目	支出科目	支出科目	支出科目	支出科目	支出科目	支出科目	支出科目	支出科目	支出科目	支出科目	支出科目	支出科目	支出科目	支出科目	支出科目	支出科目	支出科目	支出科目	支出科目	支出科目	支出科目	支出科目	支出科目	支出科目	支出科目	支出科目	支出科目	支出科目	支出科目	支出科目	支出科目	支出科目	支出科目	支出科目	支出科目	支出科目	支出科目	支出科目	支出科目	支出科目	支出科目	支出科目	支出科目	支出科目	支出科目	支出科目	支出科目	支出科目	支出科目	支出科目	支出科目	支出科目	支出科目	支出科目	支出科目	支出科目	支出科目	支出科目	支出科目	支出科目	支出科目	支出科目	支出科目	支出科目	支出科目	支出科目	支出科目	支出科目	支出科目	支出科目	支出科目	支出科目	支出科目	支出科目	支出科目	支出科目	支出科目	支出科目	支出科目	支出科目	支出科目	支出科目	支出科目	支出科目	支出科目	支出科目	支出科目	支出科目	支出科目	支出科目	支出科目	支出科目	支出科目	支出科目	支出科目	支出科目	支出科目	支出科目	支出科目	支出科目	支出科目	支出科目	支出科目	支出科目	支出科目	支出科目	支出科目	支出科目	支出科目	支出科目	支出科目	支出科目	支出科目	支出科目	支出科目	支出科目	支出科目	支出科目	支出科目	支出科目	支出科目	支出科目	支出科目	支出科目	支出科目	支出科目	支出科目	支出科目	支出科目	支出科目	支出科目	支出科目	支出科目	支出科目	支出科目	支出科目	支出科目	支出科目	支出科目	支出科目	支出科目	支出科目	支出科目	支出科目	支出科目	支出科目	支出科目	支出科目	支出科目	支出科目	支出科目	支出科目	支出科目	支出科目	支出科目	支出科目	支出科目	支出科目	支出科目	支出科目	支出科目	支出科目	支出科目	支出科目	支出科目	支出科目	支出科目	支出科目	支出科目	支出科目	支出科目	支出科目	支出科目	支出科目	支出科目	支出科目	支出科目	支出科目	支出科目	支出科目	支出科目	支出科目	支出科目	支出科目	支出科目	支出科目	支出科目	支出科目	支出科目	支出科目	支出科目	支出科目	支出科目	支出科目	支出科目	支出科目	支出科目	支出科目	支出科目	支出科目	支出科目	支出科目	支出科目	支出科目	支出科目	支出科目	支出科目	支出科目	支出科目	支出科目	支出科目	支出科目	支出科目	支出科目	支出科目	支出科目	支出科目	支出科目	支出科目	支出科目	支出科目	支出科目	支出科目	支出科目	支出科目	支出科目	支出科目	支出科目	支出科目	支出科目	支出科目	支出科目	支出科目	支出科目	支出科目	支出科目	支出科目	支出科目	支出科目	支出科目	支出科目	支出科目	支出科目	支出科目	支出科目	支出科目	支出科目	支出科目	支出科目	支出科目	支出科目	支出科目	支出科目	支出科目	支出科目	支出科目	支出科目	支出科目	支出科目	支出科目	支出科目	支出科目	支出科目	支出科目	支出科目	支出科目	支出科目	支出科目	支出科目	支出科目	支出科目	支出科目	支出科目	支出科目	支出科目	支出科目	支出科目	支出科目	支出科目	支出科目	支出科目	支出科目	支出科目	支出科目	支出科目	支出科目	支出科目	支出科目	支出科目	支出科目	支出科目	支出科目	支出科目	支出科目	支出科目	支出科目	支出科目	支出科目	支出科目	支出科目	支出科目	支出科目	支出科目	支出科目	支出科目	支出科目	支出科目	支出科目	支出科目	支出科目	支出科目	支出科目	支出科目	支出科目	支出科目	支出科目	支出科目	支出科目	支出科目	支出科目	支出科目	支出科目	支出科目	支出科目	支出科目	支出科目	支出科目	支出科目	支出科目	支出科目	支出科目	支出科目	支出科目	支出科目	支出科目	支出科目	支出科目	支出科目	支出科目	支出科目	支出科目	支出科目	支出科目	支出科目	支出科目	支出科目	支出科目	支出科目	支出科目	支出科目	支出科目	支出科目	支出科目	支出科目	支出科目	支出科目	支出科目	支出科目	支出科目	支出科目	支出科目	支出科目	支出科目	支出科目	支出科目	支出科目	支出科目	支出科目	支出科目	支出科目	支出科目	支出科目	支出科目	支出科目	支出科目	支出科目	支出科目	支出科目	支出科目	支出科目	支出科目	支出科目	支出科目	支出科目	支出科目	支出科目	支出科目	支出科目	支出科目	支出科目	支出科目	支出科目	支出科目	支出科目	支出科目	支出科目	支出科目	支出科目	支出科目	支出科目	支出科目	支出科目	支出科目	支出科目	支出科目	支出科目	支出科目	支出科目	支出科目	支出科目	支出科目	支出科目	支出科目	支出科目	支出科目	支出科目	支出科目	支出科目	支出科目	支出科目	支出科目	支出科目	支出科目	支出科目	支出科目	支出科目	支出科目	支出科目	支出科目	支出科目	支出科目	支出科目	支出科目	支出科目	支出科目	支出科目	支出科目	支出科目	支出科目	支出科目	支出科目	支出科目	支出科目	支出科目	支出科目	支出科目	支出科目	支出科目	支出科目	支出科目	支出科目	支出科目	支出科目	支出科目	支出科目	支出科目	支出科目	支出科目	支出科目	支出科目	支出科目	支出科目	支出科目	支出科目	支出科目	支出科目	支出科目	支出科目	支出科目	支出科目	支出科目	支出科目	支出科目	支出科目	支出科目	支出科目	支出科目	支出科目	支出科目	支出科目	支出科目	支出科目	支出科目	支出科目	支出科目	支出科目	支出科目	支出科目	支出科目	支出科目	支出科目	支出科目	支出科目	支出科目	支出科目	支出科目	支出科目	支出科目	支出科目	支出科目	支出科目	支出科目	支出科目	支出科目	支出科目	支出科目	支出科目	支出科目	支出科目	支出科目	支出科目	支出科目	



一般公共预算财政拨款项目支出决算表

财决公开09表

单位名称：四川省天然林保护中心

2024年度

单位：万元

科目编码			科目名称	本年收入	本年支出
类	款	项			
			合计	46.52	46.52
213			农林水支出	46.52	46.52
21302			林业和草原	46.52	46.52
2130202			一般行政管理事务	26.52	26.52
2130209			森林生态效益补偿	20.00	20.00

注：本表反映部门本年度一般公共预算财政拨款项目支出情况。

政府性基金预算财政拨款收入支出决算表

财决公开10表

单位名称：四川省天然林保护中心

2024年度

单位：万元

科目编码			科目名称	年初结转和结余	本年收入	本年支出			年末结转和结余
						小计	基本支出	项目支出	
类	款	项	合计	本表无数据					

注：本表反映部门本年度政府性基金预算财政拨款收入、支出及结转和结余情况。

国有资本经营预算财政拨款收入支出决算表

财决公开11表

单位名称：四川省天然林保护中心

2024年度

单位：万元

项    目				年初结转和结余	本年收入	本年支出	年末结转和结余
科目编码		科目名称					
类	款	项	合计	本表无数据			

注：本表反映部门本年度国有资本经营预算财政拨款收入、支出及结转和结余情况。



国有资本经营预算财政拨款支出决算表

财决公开12表

单位名称：四川省天然林保护中心

2024年度

单位：万元

项 目				本年支出		
科目编码			科目名称	合计	基本支出	项目支出
类	款	项	合计	本表无数据		

注：本表反映部门本年度国有资本经营预算财政拨款支出情况。

财政拨款“三公”经费支出决算表

财政公开13表

单位名称：四川省天然林保护中心						2024年度															单位：万元			
预算数						决算数																		
合计	因公出国（境）费用	公务用车购置及运行维护费			公务接待费	合计	因公出国（境）费	公务用车购置及运行维护费			公务接待费	其中：一般公共预算财政拨款						其中：政府性基金预算财政拨款						
		小计	公务用车购置费	公务用车运行维护费				小计	公务用车购置费	公务用车运行维护费		小计	因公出国（境）费	公务用车购置及运行维护费	公务接待费	小计	因公出国（境）费	公务用车购置及运行维护费	公务接待费	小计	公务用车购置费	公务用车运行维护费	公务接待费	
5.90	0.00	5.20	0.00	5.20	0.70	4.25	0.00	3.66	0.00	3.66	0.58	4.25	0.00	3.66	0.00	3.66	0.58	0.00	0.00	0.00	0.00	0.00	0.00	

注：本表反映部门本年度财政拨款“三公”经费支出预决算情况。其中，预算数为“三公”经费全年预算数，反映按规定程序调整后的预算数；决算数是包括当年财政拨款和以前年度结转资金安排的实际支出。